



ПРАВИТЕЛЬСТВО САНКТ-ПЕТЕРБУРГА

**КОМИТЕТ ПО ГРАДОСТРОИТЕЛЬСТВУ  
И АРХИТЕКТУРЕ**

**УПРАВЛЕНИЕ ГОРОДСКОЙ СРЕДЫ**

пл. Ломоносова, д. 2, Санкт-Петербург, 191023

Тел.: (812) 576-16-00 Факс: (812) 710-48-03

E-mail: [kga@kga.gov.spb.ru](mailto:kga@kga.gov.spb.ru) Сайт: <http://www.kgainfo.spb.ru>

**ФГБУН Физико-технический  
институт им. А.Ф. Иоффе  
Российской академии наук**

**Политехническая ул., д.26  
Санкт-Петербург, 194021**

№ \_\_\_\_\_

На № \_\_\_\_\_ от \_\_\_\_\_

**ЗАКЛЮЧЕНИЕ**

об утверждении паспорта фасадов зданий, сооружений

1. Рассмотрено на основании заявления об утверждении паспорта фасадов зданий, сооружений от 26.12.2019 № 01-21-81849/19 в отношении объекта благоустройства – лицевые фасады здания, сооружения.

2. Адрес нахождения объекта благоустройства: Санкт-Петербург, Политехническая ул., д. 26, лит. Д.

3. Владелец: Федеральное государственное бюджетное учреждение науки Физико-технический институт им. А.Ф. Иоффе Российской академии наук (свидетельство о государственной регистрации права: от 05.05.2012 серия 78-АЖ № 611347).

4. Основания для отказа в утверждении паспорта фасадов зданий, сооружений Комитетом по градостроительству и архитектуре: отсутствуют.

5. Принято решение: паспорт фасадов зданий, сооружений утвержден, присвоен номер 15158.

**Начальник Управления  
городской среды**

**Е.А.Кириченко**



Saint Petersburg  
**Everest**

Архитектурно-инжиниринговая компания «Эверест»  
Общество с ограниченной ответственностью «Эверест»

## ПАСПОРТ ЛИЦЕВЫХ ФАСАДОВ

НЕЖИЛОГО ЗДАНИЯ

**Заявитель:** Федеральное государственное бюджетное учреждение науки Физико-технический институт им. А.Ф.Иоффе Российской академии наук

**Разработчик:** Общество с ограниченной ответственностью «Эверест»

**Адрес здания:** г. Санкт-Петербург, Выборгский район, Политехническая ул., д. 26, лит. Д

**Функциональное назначение здания:** нежилое (гараж)

**Год разработки паспорта лицевых фасадов:** 2019

**Заявитель:** ФТИ им. А.Ф.Иоффе

Главный инженер

/Шубин В.Л./

**Разработчик:** ООО «Эверест»

Генеральный директор



/Сайханов А.И./

## ТЕКСТОВАЯ ЧАСТЬ

Паспорта лицевых фасадов  
нежилого здания по адресу:  
г. Санкт-Петербург, Выборгский район,  
Политехническая ул., д. 26, лит. Д

## Описание фасадных решений. Фасад №1. Лицевой северо-восточный.

### 1. Описание высотных характеристик здания:

Здание - одноэтажное. Высота основной части здания – 6,75 м (до конька кровли).

Высота пристройки – 4,80 м.

### 2. Описание членения фасада здания:

Фасад из 18 оконных осей, асимметричный.

По горизонтали фасад расчленён 18-ю оконными нишами шириной 2,00 м, высотой 4,20 м и глубиной 120 мм.

### 3. Описание стилевых характеристик здания:

Основная часть здания построена в 1947 году. Автор проекта неизвестен.

Пристройка построена позднее, точный год постройки неизвестен. Автор проекта неизвестен.

Здание построено в стиле «сталинского неоклассицизма».

Фасад украшен венчающим карнизом. Окна имеют обрамление в виде замкового камня, подоконного карниза и рустовки (рустовка имеется только вокруг окон основной части здания).

### 4. Описание параметров фасада здания:

Длина фасада – 62,20 м, в т.ч. основная часть здания – 47,81 м, пристройка – 14,39 м.

Высота фасада основной части здания – 5,10 м (до нижнего свеса кровли). Высота фасада пристройки – 4,80 м.

Общая площадь фасада – 312,9 м<sup>2</sup>, в т.ч. основная часть здания – 243,8 м<sup>2</sup>, пристройка – 69,1 м<sup>2</sup>.

Описание композиционных приёмов фасада здания:

№№ п/п	Номер фасада в соответствии с ситуационным планом	Фасад №1. Лицевой северо-восточный			
	Описание архитектурных деталей и конструктивных элементов фасадов, элементов декора фасадов, инженерного и технического оборудования фасадов, предусмотренных Приложением N 2 к Правилам благоустройства территории Санкт-Петербурга, утвержденным постановлением Правительства Санкт-Петербурга от 09.11.2016 N 961	Материал	Колер	Основные параметры	
				Длина, высота, площадь	Кол-во
1	2	3	4	5	6
1	Архитектурные детали и конструктивные элементы лицевых фасадов				
1.1.	Окна	деревянные	RAL 7039  колерный бланк исх. № 01-21-9-30919/19 от 27.08.2019 г.	1,25x2,45  общая площадь – 55,12 м <sup>2</sup>	18
1.2.	Венчающий карниз	штукатурка	Белый  колерный бланк исх. № 01-21-9-30919/19 от 27.08.2019 г.	47,81x0,30 14,47x0,12  общая площадь – 16,08 м <sup>2</sup>	1 1
1.3.	Подоконный карниз	штукатурка	Л-12А  колерный бланк исх. № 01-21-9-30919/19 от 27.08.2019 г.	1,50x0,10  общая площадь – 2,70 м <sup>2</sup>	18
2	Элементы декора лицевых фасадов				
2.1.	Отделка фасада	штукатурка	Л-12А  колерный бланк исх. № 01-21-9-30919/19 от 27.08.2019 г.	47,81x4,80 14,39x4,68  общая площадь – 204,11 м <sup>2</sup>	1 1
2.2.	Рустовка в обрамлении оконных проёмов	штукатурка	Л-12А  колерный бланк исх. № 01-21-9-30919/19 от 27.08.2019 г.	(0,375+0,375)x2,45  общая площадь – 25,72 м <sup>2</sup>	14

2.3.	Замковый камень над окнами	штукатурка	Белый колерный бланк исх. № 01-21-9-30919/19 от 27.08.2019 г.	2,00x1,02 общая площадь – 11,88 м <sup>2</sup>	18
3	Инженерное и техническое оборудование лицевых фасадов				
3.1.	Отливы	оцинкованная сталь	RAL 7039 колерный бланк исх. № 01-21-9-30919/19 от 27.08.2019 г.	1,50x0,15 общая площадь – 4,05 м <sup>2</sup>	18
3.2.	Оголовки вентканалов	штукатурка	Л-12А колерный бланк исх. № 01-21-9-30919/19 от 27.08.2019 г.	0,50x1,65 общая площадь – 1,72 м <sup>2</sup>	2
3.3.	Зонты воздуховодов вытяжной вентиляции	оцинкованная сталь	RAL 7039 колерный бланк исх. № 01-21-9-30919/19 от 27.08.2019 г.	1,20x1,50 общая площадь – 4,96 м <sup>2</sup>	4
3.4.	Воздуховоды вытяжной вентиляции	оцинкованная сталь	RAL 7039 колерный бланк исх. № 01-21-9-30919/19 от 27.08.2019 г.	0,15x1,00 0,20x0,50 общая площадь – 1,10 м <sup>2</sup>	6 2

## Описание фасадных решений. Фасад №2. Лицевой юго-восточный.

### 1. Описание высотных характеристик здания:

Здание - одноэтажное. Высота основной части здания – 7,25 м (до конька кровли).

Высота пристройки – 4,80 м.

### 2. Описание членения фасада здания:

Фасад основной части здания – симметричный, с фронтоном.

На фасаде имеется входной портал, состоящий из двух колонн, двух пилястр и карниза.

В глубине портала находятся два оконных проёма и распашные двухстворчатые ворота.

### 3. Описание стилевых характеристик здания:

Основная часть здания построена в 1947 году. Автор проекта неизвестен.

Пристройка построена позднее, точный год постройки неизвестен. Автор проекта неизвестен.

Здание построено в стиле «сталинского неоклассицизма».

Фасад украшен венчающим карнизом. Окна и ворота имеют обрамление в виде замкового камня и рустовки. Колонны портала венчаются капителями дорического ордера.

Правая часть фасада перекрыта более поздней пристройкой с односкатной кровлей, нарушившей симметрию и несколько исказившей первоначальный облик фасада. Фасад пристройки – без оконных и дверных проёмов, украшен венчающим карнизом.

### 4. Описание параметров фасада здания:

Длина фасада основной части здания – 20,99 м, пристройки – 6,57 м.

Высота фасада основной части здания – 7,25 м (до конька кровли). Высота фасада пристройки – 4,80 м.

Общая площадь фасада – 133,6 м<sup>2</sup>, в т.ч. основная часть здания – 102,0 м<sup>2</sup>, пристройка – 31,6 м<sup>2</sup>.

Описание композиционных приёмов фасада здания:

№№ п/п	Номер фасада в соответствии с ситуационным планом	Фасад №2. Лицевой юго-восточный			
	Описание архитектурных деталей и конструктивных элементов фасадов, элементов декора фасадов, инженерного и технического оборудования фасадов, предусмотренных Приложением N 2 к Правилам благоустройства территории Санкт-Петербурга, утвержденным постановлением Правительства Санкт-Петербурга от 09.11.2016 N 961	Материал	Колер	Основные параметры	
				Длина, высота, площадь	Кол-во
1	2	3	4	5	6
1	Архитектурные детали и конструктивные элементы лицевых фасадов				
1.1.	Окна	деревянные	RAL 7039  колерный бланк исх. № 01-21-9-30919/19 от 27.08.2019 г.	1,25x2,45  общая площадь – 6,12 м <sup>2</sup>	2
1.2.	Ворота	деревянные	RAL 7039  колерный бланк исх. № 01-21-9-30919/19 от 27.08.2019 г.	3,50x3,68  общая площадь – 12,88 м <sup>2</sup>	1
1.3.	Венчающий карниз	штукатурка	Белый  колерный бланк исх. № 01-21-9-30919/19 от 27.08.2019 г.	10,87x0,30 5,70x0,30  общая площадь – 8,23 м <sup>2</sup>	2 1
1.4.	Подоконный карниз	штукатурка	Л-12А  колерный бланк исх. № 01-21-9-30919/19 от 27.08.2019 г.	1,50x0,10  общая площадь – 0,30 м <sup>2</sup>	2
1.5.	Карниз портала	штукатурка	Белый  колерный бланк исх. № 01-21-9-30919/19 от 27.08.2019 г.	11,70x0,33  общая площадь – 3,86 м <sup>2</sup>	1



1.6.	Колонны портала	штукатурка	Белый колерный бланк исх. № 01-21-9-30919/19 от 27.08.2019 г.	0,85x4,70 общая площадь – 6,04 м <sup>2</sup>	2
1.7.	Пилястры портала	штукатурка	Белый колерный бланк исх. № 01-21-9-30919/19 от 27.08.2019 г.	0,90x4,70 общая площадь – 8,46 м <sup>2</sup>	2
2	Элементы декора лицевых фасадов				
2.1.	Отделка фасада	штукатурка	Л-12А колерный бланк исх. № 01-21-9-30919/19 от 27.08.2019 г.	20,99x7,25 6,57x4,80 общая площадь – 80,53 м <sup>2</sup>	1 1
2.2.	Рустовка в обрамлении оконных и дверного проёмов	штукатурка	Л-12А колерный бланк исх. № 01-21-9-30919/19 от 27.08.2019 г.	(0,375+0,375)x2,45 2,00x0,87 (0,195+0,195)x3,68 3,89x0,87 общая площадь – 11,97 м <sup>2</sup>	2 2 1 1
2.3.	Замковый камень над окнами и воротами	штукатурка	Белый колерный бланк исх. № 01-21-9-30919/19 от 27.08.2019 г.	2,00x1,02 4,55x1,02 общая площадь – 2,24 м <sup>2</sup>	2 1
2.4.	Капители колонн	штукатурка	Белый колерный бланк исх. № 01-21-9-30919/19 от 27.08.2019 г.	0,85x0,33 общая площадь – 0,56 м <sup>2</sup>	2
3	Инженерное и техническое оборудование лицевых фасадов				
3.1.	Отливы	оцинкованная сталь	RAL 7039 колерный бланк исх. № 01-21-9-30919/19 от 27.08.2019 г.	1,50x0,15 общая площадь – 0,45 м <sup>2</sup>	2
3.2.	Оголовки вентканалов	штукатурка	Л-12А колерный бланк исх. № 01-21-9-30919/19 от 27.08.2019 г.	1,00x1,65 общая площадь – 4,95 м <sup>2</sup>	3

3.3.	Зонты воздуховодов вытяжной вентиляции	оцинкованная сталь	RAL 7039 колерный бланк исх. № 01-21-9-30919/19 от 27.08.2019 г.	1,20x1,50  общая площадь – 1,24 м <sup>2</sup>	1
3.4.	Воздуховоды вытяжной вентиляции	оцинкованная сталь	RAL 7039 колерный бланк исх. № 01-21-9-30919/19 от 27.08.2019 г.	0,15x1,00 0,20x0,50  общая площадь – 0,35 м <sup>2</sup>	1 2
3.5.	Вентиляционные решётки	оцинкованная сталь	RAL 7039 колерный бланк исх. № 01-21-9-30919/19 от 27.08.2019 г.	0,70x0,70  общая площадь – 1,47 м <sup>2</sup>	3

## Описание фасадных решений. Фасад №3. Лицевой северо-западный.

### 1. Описание высотных характеристик здания:

Здание - одноэтажное. Высота основной части здания – 7,25 м (до конька кровли).

Высота пристройки – 5,05 м.

### 2. Описание членения фасада здания:

Фасад основной части здания – симметричный, с фронтоном.

По горизонтали фасад расчленён двумя оконными нишами шириной 2,00 м, высотой 4,20 м, глубиной 120 мм и одной нишей ворот шириной 4,55 м, высотой 4,20 м, глубиной 120 мм.

Вертикальное членение фасада выполнено окраской: фронтоном имеет колер Л-12А, нижняя часть фасада (за исключением оконных и дверной ниш) – белая.

### 3. Описание стилиевых характеристик здания:

Основная часть здания построена в 1947 году. Автор проекта неизвестен.

Пристройка построена позднее, точный год постройки неизвестен. Автор проекта неизвестен.

Здание построено в стиле «сталинского неоклассицизма».

Фасад украшен венчающим карнизом. Окна и ворота имеют обрамление в виде замкового камня и рустовки.

Справа от основной части здания имеется более поздняя пристройка с односкатной кровлей. Фасад пристройки – с одним оконным проёмом, украшен венчающим карнизом.

### 4. Описание параметров фасада здания:

Длина фасада основной части здания – 20,99 м, пристройки – 6,61 м.

Высота фасада основной части здания – 7,25 м (до конька кровли). Высота фасада пристройки – 5,05 м.

Общая площадь фасада – 161,5 м<sup>2</sup>, в т.ч. основная часть здания – 130,1 м<sup>2</sup>, пристройка – 31,4 м<sup>2</sup>.

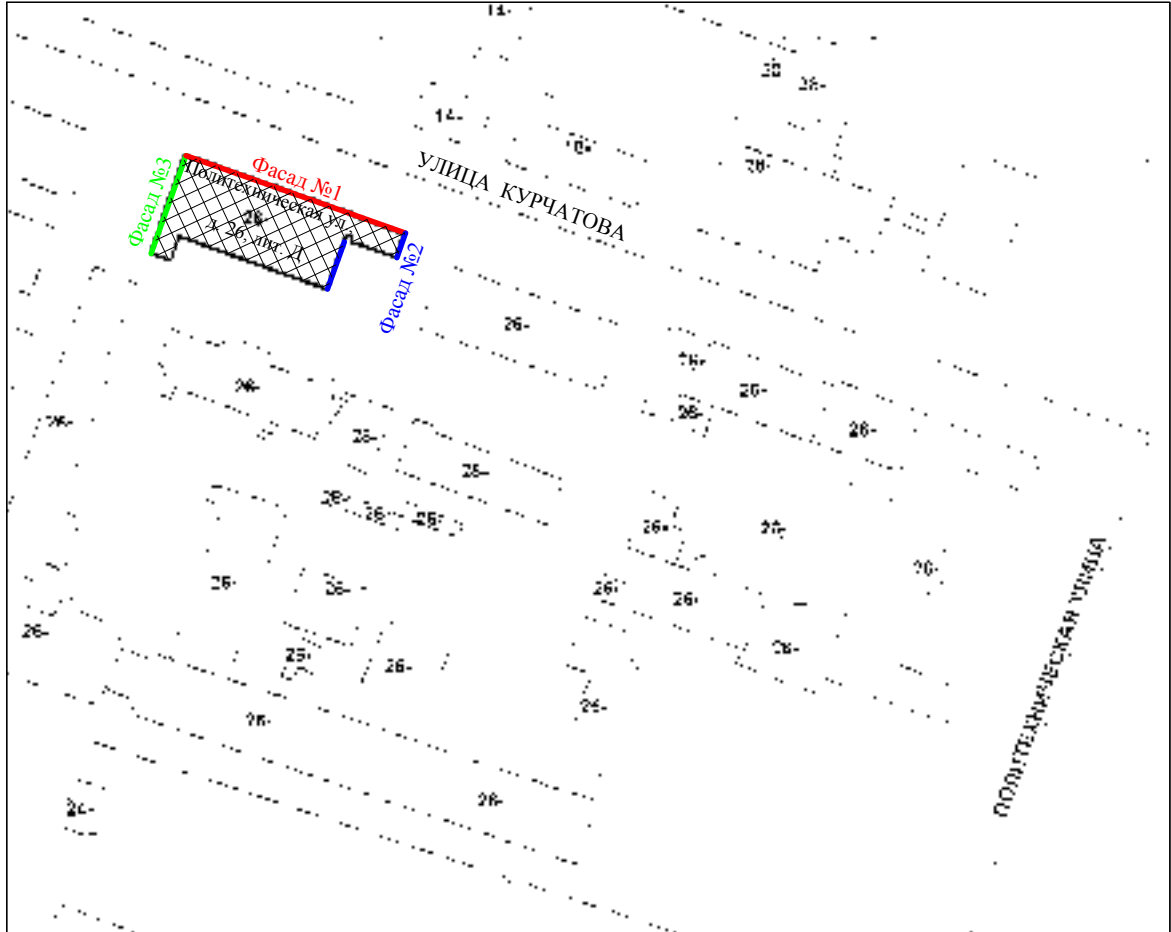
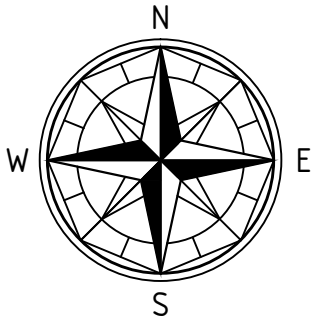
Описание композиционных приёмов фасада здания:

№№ п/п	Номер фасада в соответствии с ситуационным планом	Фасад №3. Лицевой северо-западный			
	Описание архитектурных деталей и конструктивных элементов фасадов, элементов декора фасадов, инженерного и технического оборудования фасадов, предусмотренных Приложением N 2 к Правилам благоустройства территории Санкт-Петербурга, утвержденным постановлением Правительства Санкт-Петербурга от 09.11.2016 N 961	Материал	Колер	Основные параметры	
				Длина, высота, площадь	Кол-во
1	2	3	4	5	6
1	Архитектурные детали и конструктивные элементы лицевых фасадов				
1.1.	Окна	деревянные	RAL 7039  колерный бланк исх. № 01-21-9-30919/19 от 27.08.2019 г.	1,25x2,45 1,05x1,63  общая площадь – 7,83 м <sup>2</sup>	2 1
1.2.	Ворота	деревянные	RAL 7039  колерный бланк исх. № 01-21-9-30919/19 от 27.08.2019 г.	3,50x3,68  общая площадь – 12,88 м <sup>2</sup>	1
1.3.	Венчающий карниз	штукатурка	Белый  колерный бланк исх. № 01-21-9-30919/19 от 27.08.2019 г.	10,87x0,30 6,84x0,23  общая площадь – 8,10 м <sup>2</sup>	2 1
1.4.	Подоконный карниз	штукатурка	Л-12А  колерный бланк исх. № 01-21-9-30919/19 от 27.08.2019 г.	1,50x0,10  общая площадь – 0,30 м <sup>2</sup>	2
2	Элементы декора лицевых фасадов				
2.1.	Отделка фронтона и пристройки	штукатурка	Л-12А  колерный бланк исх. № 01-21-9-30919/19 от 27.08.2019 г.	20,99x2,21 6,61x4,82  общая площадь – 57,68 м <sup>2</sup>	1 1

2.2.	Отделка простенков основной части здания	штукатурка	белый колерный бланк исх. № 01-21-9-30919/19 от 27.08.2019 г.	3,08x2,21 3,14x4,70 общая площадь – 55,35 м <sup>2</sup>	2 2
2.3.	Рустовка в обрамлении оконных и дверного проёмов	штукатурка	Л-12А колерный бланк исх. № 01-21-9-30919/19 от 27.08.2019 г.	(0,375+0,375)x2,45 2,00x0,87 2,00x1,20 (0,525+0,525)x3,68 4,55x0,87 общая площадь – 19,87 м <sup>2</sup>	2 2 2 1 1
2.4.	Замковый камень над окнами и воротами	штукатурка	Белый колерный бланк исх. № 01-21-9-30919/19 от 27.08.2019 г.	2,00x1,02 4,55x1,02 общая площадь – 2,24 м <sup>2</sup>	2 1
3	Инженерное и техническое оборудование лицевых фасадов				
3.1.	Отливы	оцинкованная сталь	RAL 7039 колерный бланк исх. № 01-21-9-30919/19 от 27.08.2019 г.	1,50x0,15 общая площадь – 0,45 м <sup>2</sup>	2
3.2.	Зонты воздухопроводов вытяжной вентиляции	оцинкованная сталь	RAL 7039 колерный бланк исх. № 01-21-9-30919/19 от 27.08.2019 г.	1,20x1,50 общая площадь – 2,48 м <sup>2</sup>	2
3.4.	Воздуховоды вытяжной вентиляции	оцинкованная сталь	RAL 7039 колерный бланк исх. № 01-21-9-30919/19 от 27.08.2019 г.	0,15x1,00 0,20x0,50 2,63x1,75 общая площадь – 1,67 м <sup>2</sup>	1 2 1
3.5.	Оголовки вентканалов	штукатурка	Л-12А колерный бланк исх. № 01-21-9-30919/19 от 27.08.2019 г.	1,00x1,65 общая площадь – 4,95 м <sup>2</sup>	3
3.6.	Вентиляционные решётки	оцинкованная сталь	RAL 7039 колерный бланк исх. № 01-21-9-30919/19 от 27.08.2019 г.	0,70x0,70 общая площадь – 1,47 м <sup>2</sup>	3

## ГРАФИЧЕСКАЯ ЧАСТЬ

Паспорта лицевых фасадов  
нежилого здания по адресу:  
г. Санкт-Петербург, Выборгский район,  
Политехническая ул., д. 26, лит. Д



М 1:2000

ЭВ-27/05/2019-АР

г. Санкт-Петербург,  
 Политехническая ул., д. 26, лит. Д

Паспорт лицевых фасадов здания

Ситуационный план  
 М 1:2000

Стадия	Лист	Листов
П	14	
<b>ООО "ЭВЕРЕСТ"</b>		
г. (812) 642-05-86; e-mail: 3132560@mail.ru www.everest-design.ru		

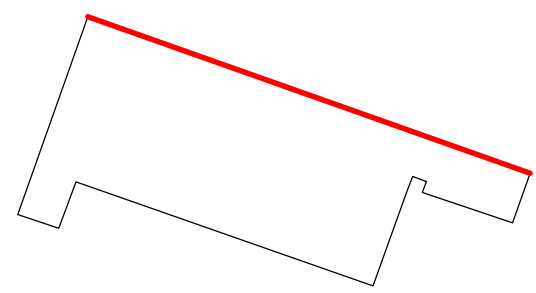
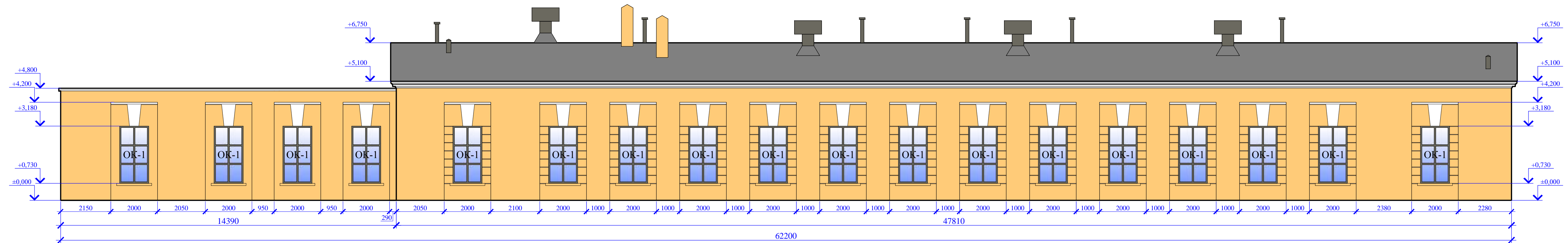
Изм.	Кол.	Лист	№ док.	Подп.	Дата
ГАП		Фимин		<i>Сурин</i>	08.2019
ГИП		Сайханов		<i>Сайханов</i>	08.2019
Архитектор		Шулешко		<i>Шулешко</i>	08.2019

Согласовано

Взам. инв. №

Подп. и дата

Инв. №



М 1:100

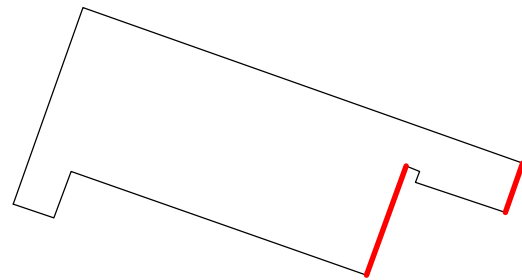
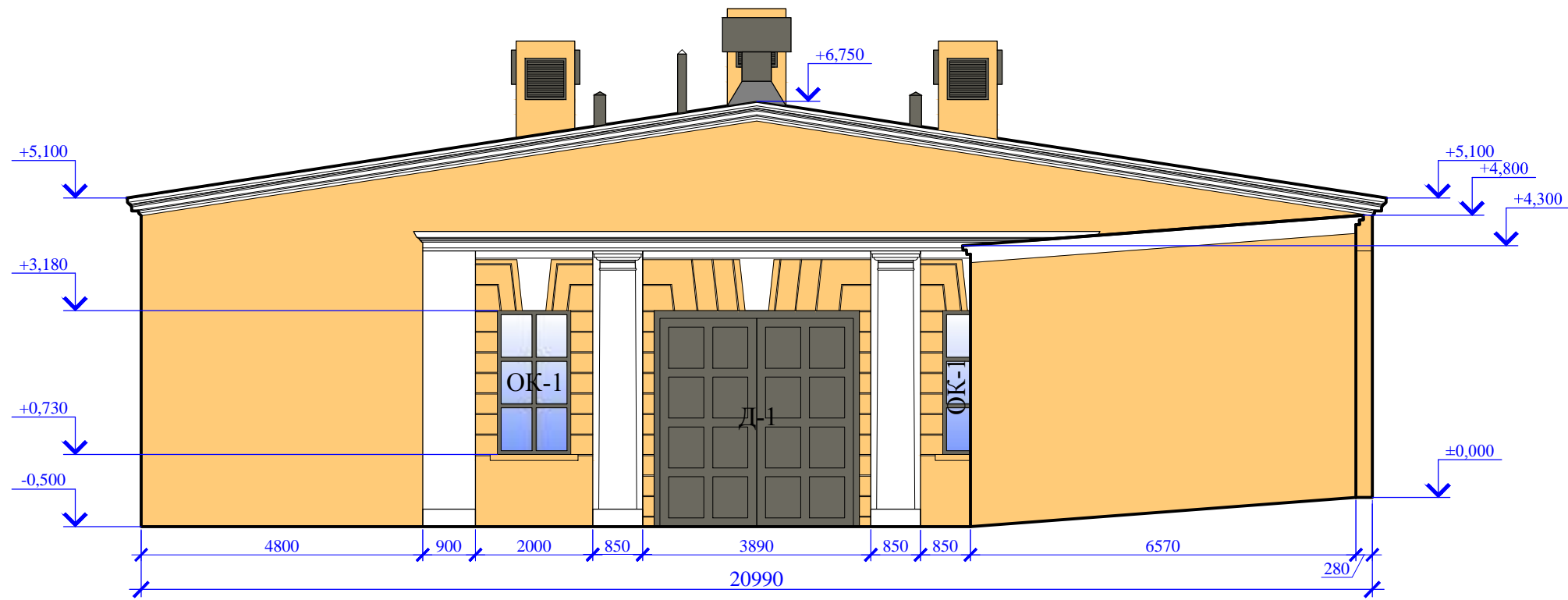
					ЭВ-27/05/2019-АР				
					г. Санкт-Петербург, Политехническая ул., д. 26, лит. Д				
Изм.	Кол.	Лист	№ док.	Подп.	Дата	Паспорт лицевых фасадов здания	Стадия	Лист	Листов
ГАП		Фимин		<i>С.Фимин</i>	08.2019		П	15	
ГИП		Сайханов		<i>Сайханов</i>	08.2019				
Архитектор		Шулешко		<i>Шулешко</i>	08.2019	Фасад №1 лицевой северо-восточный М 1:100	ООО "ЭВЕРЕСТ" т. (812) 642-05-86; e-mail: 3132560@mail.ru www.everest-design.ru		

Копировал

Формат А4х4

Согласовано	
Изм. №	
Подп. и дата	
Взам. лив. №	





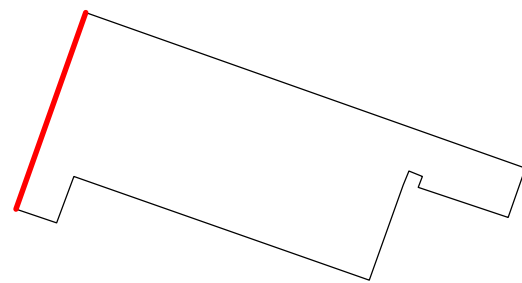
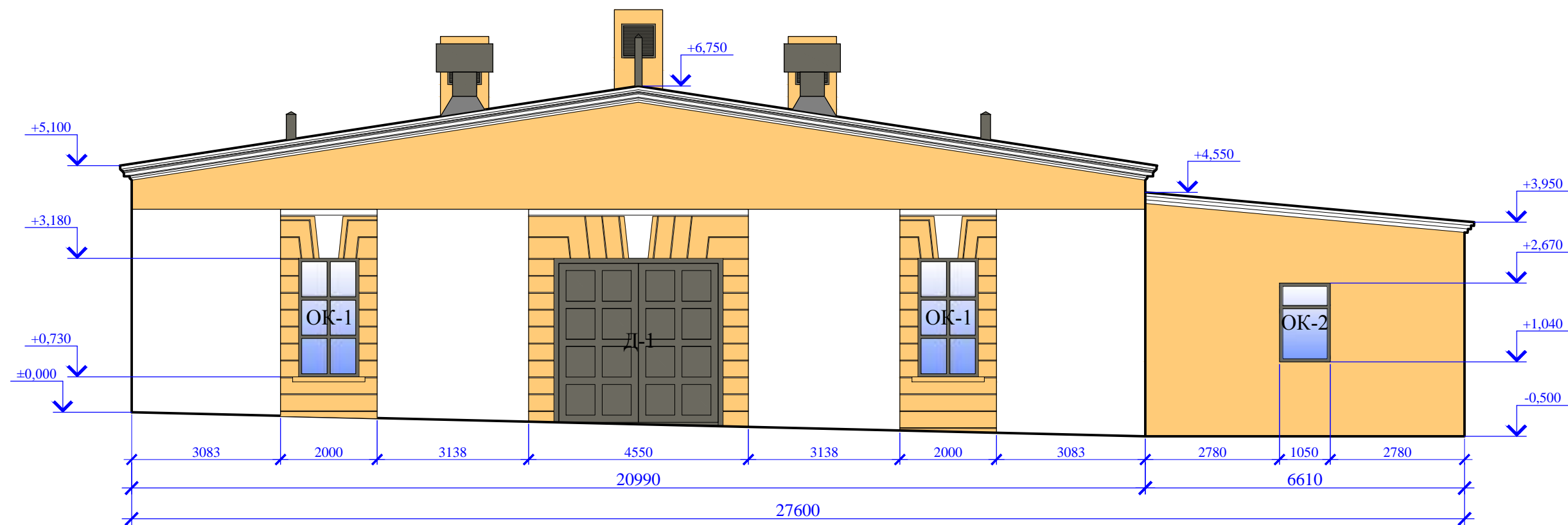
М 1:100

						ЭВ-27/05/2019-АР			
						г. Санкт-Петербург, Политехническая ул., д. 26, лит. Д			
Изм.	Кол.	Лист	№ док.	Подп.	Дата	Паспорт лицевых фасадов здания	Стадия	Лист	Листов
ГАП		Фимин		<i>СФ</i>	08.2019		П	16	
ГИП		Сайханов		<i>СФ</i>	08.2019				
Архитектор		Шулешко		<i>Ш</i>	08.2019	Фасад №2 лицевой юго-восточный М 1:100	ООО "ЭВЕРЕСТ" т. (812) 642-05-86; e-mail: 3132560@mail.ru www.everest-design.ru		

Копировал

Формат А3

Согласовано					
Изм. №	Подп. и дата	Взам. инв. №			



М 1:100

						ЭВ-27/05/2019-АР			
						г. Санкт-Петербург, Политехническая ул., д. 26, лит. Д			
Изм.	Кол.	Лист	№ док.	Подп.	Дата	Паспорт лицевых фасадов здания	Стадия	Лист	Листов
ГАП		Фимин		<i>Сергей</i>	08.2019		П	17	
ГИП		Сайханов		<i>Игорь</i>	08.2019				
Архитектор		Шулешко		<i>Игорь</i>	08.2019	Фасад №3 лицевой северо-западный М 1:100	ООО "ЭВЕРЕСТ" т. (812) 642-05-86; e-mail: 3132560@mail.ru www.everest-design.ru		

Копировал

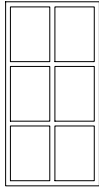
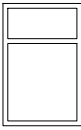
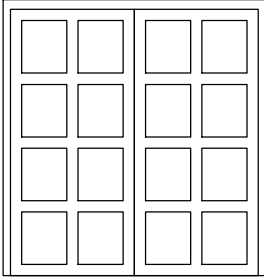
Формат А3

Согласовано

Взам. инв. №

Подп. и дата

Инв. №

Марка	Эскиз	Размеры, мм	Фасады				Итого	Примечания
			1	2	3	4		
ОК-1		1250(Ш)х2450(В)	18	2	2	-	22	Деревянные окна. Цвет оконных заполнений - RAL 7039, согласно колерному бланку КГА
ОК-2		1050(Ш)х1630(В)	-	0	1	-	1	
Д-1		3500(Ш)х3680(В)	-	1	1	-	2	Деревянные филёнчатые ворота. Цвет дверных заполнений - RAL 7039, согласно колерному бланку КГА

Согласовано

Взам. инв. №
Подп. и дата
Инв. №

ЭВ-27/05/2019-АР					
г. Санкт-Петербург, Политехническая ул., д. 26, лит. Д					
Изм.	Кол.	Лист	№ док.	Подп.	Дата
ГАП		Фимин		<i>Сурин</i>	08.2019
ГИП		Сайханов		<i>Сайханов</i>	08.2019
Архитектор		Шулешко		<i>Шулешко</i>	08.2019
Паспорт лицевых фасадов здания					Стадия
					Лист
					Листов
					П
					18
Спецификация заполнения оконных и дверных проёмов					ООО "ЭВЕРЕСТ"
					г. (812) 642-05-86; e-mail: 3132560@mail.ru www.everest-design.ru

Элемент декора	Чертеж	Размеры, мм	Кол-во
венчающий карниз основной части здания		47810x300x250	1
венчающий карниз пристройки		14470x120x130	1
замковый камень над окнами		2000x1020x70	18
подоконный карниз		1500x100x40	18
зонт воздуховода вытяжной вентиляции		1200x1500x1200	4
воздуховод вытяжной вентиляции		150x1000x150	6
воздуховод вытяжной вентиляции		200x500x200	2
оголовок вентканала		500x1650x1000	2
подоконный отлив		1500x150x150	18

М 1:50

ЭВ-27/05/2019-АР

г. Санкт-Петербург,  
Политехническая ул., д. 26, лит. Д

Изм.	Кол.	Лист	№ док.	Подп.	Дата	Изм. №	Подп. и дата	Взам. инв. №	Согласовано
ГАП		Фимин		<i>Сурин</i>	08.2019				
ГИП		Сайханов		<i>Сайханов</i>	08.2019				
Архитектор		Шулешко		<i>Шулешко</i>	08.2019				

Паспорт лицевых фасадов здания			Стадия	Лист	Листов
			П	19	
Чертежи декора. Фасад №1 лицевой северо-восточный М 1:50			ООО "ЭВЕРЕСТ" г. (812) 642-05-86; e-mail: 3132560@mail.ru www.everest-design.ru		

Элемент декора	Чертёж	Размеры, мм	Кол-во
венчающий карниз над фронтоном основной части здания		10870x300x250	2
карниз портала		11700x330x200	1
замковый камень над окнами		2000x1020x70	2
декоративная клинчатая перемычка над воротами		4550x1020x70	1
подоконный карниз		1500x100x40	2
капитель колонны		850x330x850	2
венчающий карниз пристройки		5700x300x130	1

Элемент декора	Чертёж	Размеры, мм	Кол-во
зонтик воздуховода вытяжной вентиляции		1200x1500x1200	1
воздуховод вытяжной вентиляции		150x1000x150	1
воздуховод вытяжной вентиляции		200x500x200	2
оголовок вентканала		1000x1650x500	3
вентиляционная решётка		700x700x30	3
подоконный отлив		1500x150x150	2

Согласовано

Взам. инв. №

Подп. и дата

Инв. №

М 1:50

ЭВ-27/05/2019-АР					
г. Санкт-Петербург, Политехническая ул., д. 26, лит. Д					
Изм.	Кол.	Лист	№ док.	Подп.	Дата
ГАП		Фимин		<i>С.Фимин</i>	08.2019
ГИП		Сайханов		<i>А.Сайханов</i>	08.2019
Архитектор		Шулешко		<i>Н.Шулешко</i>	08.2019
Паспорт лицевых фасадов здания					Стадия
					Лист
					Листов
Чертежи декора. Фасад №2 лицевой юго-восточный М 1:50					ООО "ЭВЕРЕСТ" т. (812) 642-05-86; e-mail: 3132560@mail.ru www.everest-design.ru

Копировал

Формат А3

Элемент декора	Чертёж	Размеры, мм	Кол-во
венчающий карниз над фронтоном основной части здания		10870x300x250	2
замковый камень над окнами		2000x1020x70	2
замковый камень над воротами		4550x1020x70	1
подоконный карниз		1500x100x40	2
венчающий карниз пристройки		6840x230x180	1

Элемент декора	Чертёж	Размеры, мм	Кол-во
зонтик воздуховода вытяжной вентиляции		1200x1500x1200	2
воздуховод вытяжной вентиляции		150x1000x150	1
воздуховод вытяжной вентиляции		200x500x200	2
оголовок вентканала		1000x1650x500	3
вентиляционная решётка		700x700x30	3
подоконный отлив		1500x150x150	2

М 1:50

ЭВ-27/05/2019-АР					
г. Санкт-Петербург, Политехническая ул., д. 26, лит. Д					
Изм.	Кол.	Лист	№ док.	Подп.	Дата
ГАП		Фимин		<i>Сергей</i>	08.2019
ГИП		Сайханов		<i>Игорь</i>	08.2019
Архитектор		Шулешко		<i>Александр</i>	08.2019
Паспорт лицевых фасадов здания					
			Стадия	Лист	Листов
			П	21	
Чертежи декора. Фасад №3 лицевой северо-западный М 1:50					ООО "ЭВЕРЕСТ" т. (812) 642-05-86; e-mail: 3132560@mail.ru www.everest-design.ru

Копировал

Формат А3



Согласовано	

Инв.№	Подп. и дата	Взам. инв. №

						<b>ЭВ-27/05/2019-АР</b>			
						г. Санкт-Петербург, Политехническая ул., д. 26, лит. Д			
	Изм.	Кол.	Лист	№ док.	Подп.	Дата	Стадия	Лист	Листов
	ГАП		Фимин		<i>Сурин</i>	08.2019	П	22	
	ГИП		Сайханов		<i>Сайханов</i>	08.2019			
	Архитектор		Шулешко		<i>Шулешко</i>	08.2019			
							Фотофиксация. Фасад №1 лицевой северо-восточный. Общий вид фасада.		
							<b>ООО "ЭВЕРЕСТ"</b> т. (812) 642-05-86; e-mail: 3132560@mail.ru www.everest-design.ru		



Согласовано		

Инв.№	Подп. и дата	Взам. инв. №

						<b>ЭВ-27/05/2019-АР</b>			
						г. Санкт-Петербург, Политехническая ул., д. 26, лит. Д			
Изм.	Кол.	Лист	№ док.	Подп.	Дата	Паспорт лицевых фасадов здания	Стадия	Лист	Листов
ГАП		Фимин		<i>Сурин</i>	08.2019		Фотофиксация. Фасад №1 лицевой северо-восточный. Окно в основной части здания.	П	23
ГИП		Сайханов		<i>Сайханов</i>	08.2019				
Архитектор		Шулешко		<i>Шулешко</i>	08.2019				
						<b>ООО "ЭВЕРЕСТ"</b> г. (812) 642-05-86; e-mail: 3132560@mail.ru www.everest-design.ru			





Согласовано		

Инв.№	Подп. и дата	Взам. инв. №

Изм.	Кол.	Лист	№ док.	Подп.	Дата
ГАП		Фимин		<i>Сурин</i>	08.2019
ГИП		Сайханов		<i>Сайханов</i>	08.2019
Архитектор		Шулешко		<i>Шулешко</i>	08.2019

<b>ЭВ-27/05/2019-АР</b>		
г. Санкт-Петербург, Политехническая ул., д. 26, лит. Д		
Паспорт лицевых фасадов здания	Стадия	Лист
	П	24
Фотофиксация. Фасад №1 лицевой северо-восточный. Окно пристройки.	<b>ООО "ЭВЕРЕСТ"</b> т. (812) 642-05-86; e-mail: 3132560@mail.ru www.everest-design.ru	



Согласовано	

Инв.№	Подп. и дата	Взам. инв. №

							<b>ЭВ-27/05/2019-АР</b>			
							г. Санкт-Петербург, Политехническая ул., д. 26, лит. Д			
	Изм.	Кол.	Лист	№ док.	Подп.	Дата	Паспорт лицевых фасадов здания	Стадия	Лист	Листов
	ГАП		Фимин		<i>Сурин</i>	08.2019		П	25	
	ГИП		Сайханов		<i>Сайханов</i>	08.2019				
	Архитектор		Шулешко		<i>Шулешко</i>	08.2019	Фотофиксация. Фасад №2 лицевой юго-восточный. Общий вид фасада основной части здания.			
							<b>ООО "ЭВЕРЕСТ"</b> г. (812) 642-05-86; e-mail: 3132560@mail.ru www.everest-design.ru			



Согласовано			

Взам. инв. №	
Подп. и дата	
Инв. №	

							<b>ЭВ-27/05/2019-АР</b>			
							г. Санкт-Петербург, Политехническая ул., д. 26, лит. Д			
Изм.	Кол.	Лист	№ док.	Подп.	Дата	Паспорт лицевых фасадов здания	Стадия	Лист	Листов	
ГАП		Фимин		<i>Сергей</i>	08.2019		Фотофиксация. Фасад №2 лицевой юго-восточный. Общий вид фасада пристройки.	П	26	
ГИП		Сайханов		<i>Александр</i>	08.2019					
Архитектор		Шулешко		<i>Ирина</i>	08.2019					
							<b>ООО "ЭВЕРЕСТ"</b> г. (812) 642-05-86; e-mail: 3132560@mail.ru www.everest-design.ru			





Согласовано

Взам. инв. №

Подп. и дата

Инв. №

ЭВ-27/05/2019-АР

г. Санкт-Петербург,  
Политехническая ул., д. 26, лит. Д

Изм.	Кол.	Лист	№ док.	Подп.	Дата
ГАП		Фимин		<i>Сурин</i>	08.2019
ГИП		Сайханов		<i>Сайханов</i>	08.2019
Архитектор		Шулешко		<i>Шулешко</i>	08.2019

Паспорт лицевых фасадов здания	Стадия	Лист	Листов
	П	27	
Фотофиксация. Фасад №2 лицевой юго-восточный. Замковый камень над проёмом ворот. Капитель колонны.			ООО "ЭВЕРЕСТ" т. (812) 642-05-86; e-mail: 3132560@mail.ru www.everest-design.ru



Согласовано		

Инв.№	Подп. и дата	Взам. инв. №

Изм.	Кол.	Лист	№ док.	Подп.	Дата
ГАП		Фимин		<i>Сурин</i>	08.2019
ГИП		Сайханов		<i>Сайханов</i>	08.2019
Архитектор		Шулешко		<i>Шулешко</i>	08.2019

<b>ЭВ-27/05/2019-АР</b>		
г. Санкт-Петербург, Политехническая ул., д. 26, лит. Д		
Паспорт лицевых фасадов здания	Стадия	Лист Листов
	П	28
Фотофиксация. Фасад №3 лицевой северо-западный. Общий вид фасада.	<b>ООО "ЭВЕРЕСТ"</b> т. (812) 642-05-86; e-mail: 3132560@mail.ru www.everest-design.ru	



Согласовано

Взам. инв. №

Подп. и дата

Инв. №

ЭВ-27/05/2019-АР

г. Санкт-Петербург,  
Политехническая ул., д. 26, лит. Д

Изм.	Кол.	Лист	№ док.	Подп.	Дата
ГАП		Фимин		<i>Сурин</i>	08.2019
ГИП		Сайханов		<i>Сайханов</i>	08.2019
Архитектор		Шулешко		<i>Шулешко</i>	08.2019

Паспорт лицевых фасадов здания	Стадия	Лист	Листов
	П	29	
Фотофиксация. Фасад №3 лицевой северо-западный. Ворота, окно.		ООО "ЭВЕРЕСТ" т. (812) 642-05-86; e-mail: 3132560@mail.ru www.everest-design.ru	



## ПРИЛОЖЕНИЯ

к Паспорту лицевых фасадов  
нежилого здания по адресу:  
г. Санкт-Петербург, Выборгский район,  
Политехническая ул., д. 26, лит. Д



ПРАВИТЕЛЬСТВО САНКТ-ПЕТЕРБУРГА  
КОМИТЕТ ПО ГРАДОСТРОИТЕЛЬСТВУ  
И АРХИТЕКТУРЕ

УПРАВЛЕНИЕ ГОРОДСКОЙ СРЕДЫ  
пл. Ломоносова, д.2, Санкт-Петербург, 191023  
Тел.: (812) 576-16-00 Факс: (812) 710-4803  
E-mail: kga@kga.gov.spb.ru Сайт: <http://www.kgainfo.spb.ru>

№ \_\_\_\_\_  
На № 01-21-45177/19 от 01.08.2019

№ 01-21-9-30919/19  
от 27.08.2019



ФГБУН Физико-технический  
институт им. А.Ф. Иоффе  
Российской академии наук

Политехническая ул., д.26  
Санкт-Петербург, 194021

**КОЛЕРНЫЙ БЛАНК ФАСАДОВ ЗДАНИЯ, СООРУЖЕНИЯ**

**Адрес:** Политехническая ул., д.26, лит.Д

**Район:** Выборгский

**Пользователь (собственник, заказчик):** ФГБУН Физико-технический институт им. А.Ф. Иоффе Российской академии наук

**Основание выдачи в соответствии с заявлением:** разработка паспорта фасадов зданий, сооружений.

**Примечание:** -

Колер архитектурных деталей и конструктивных элементов, элементов декора фасадов здания:

**Лицевой фасад:**

Отделка фасада: Л-12А (по цветовому каталогу «Колера для окраски фасадов зданий города Ленинграда»)

Архитектурные детали и конструктивные элементы: белые

Карниз: белый

Цоколь: -

Входы: дверные и воротные конструкции – RAL 7039

Входные группы: -

Окна: RAL 7039

Оконные конструкции: -

Металлодекор: -

Кровля: рулонная темно-серого цвета

Иные: -

Инженерное и техническое оборудование: отливы, вентиляционные решетки – RAL 7039; вентиляционные каналы на кровле (штукатурка) – Л-12А

**Дворовые фасады:**

Отделка фасада: Л-12А

Архитектурные детали и конструктивные элементы: белые

Карниз: белый

Цоколь: -

Входы: дверные и воротные конструкции – RAL 7039



Входные группы: –

Окна: RAL 7039

Оконные конструкции: –

Металлодекор: –

Кровля: рулонная темно-серого цвета

Иные: –

Инженерное и техническое оборудование: отливы, вентиляционные решетки – RAL 7039;  
вентиляционные каналы на кровле (штукатурка) – Л-12А

**Торцевые (боковые) фасады:**

Отделка фасада: Л-12А

Архитектурные детали и конструктивные элементы: белые

Карниз: белый

Цоколь: –

Входы: дверные и воротные конструкции – RAL 7039

Входные группы: –

Окна: RAL 7039

Оконные конструкции: –

Металлодекор: –

Кровля: рулонная темно-серого цвета

Иные: –

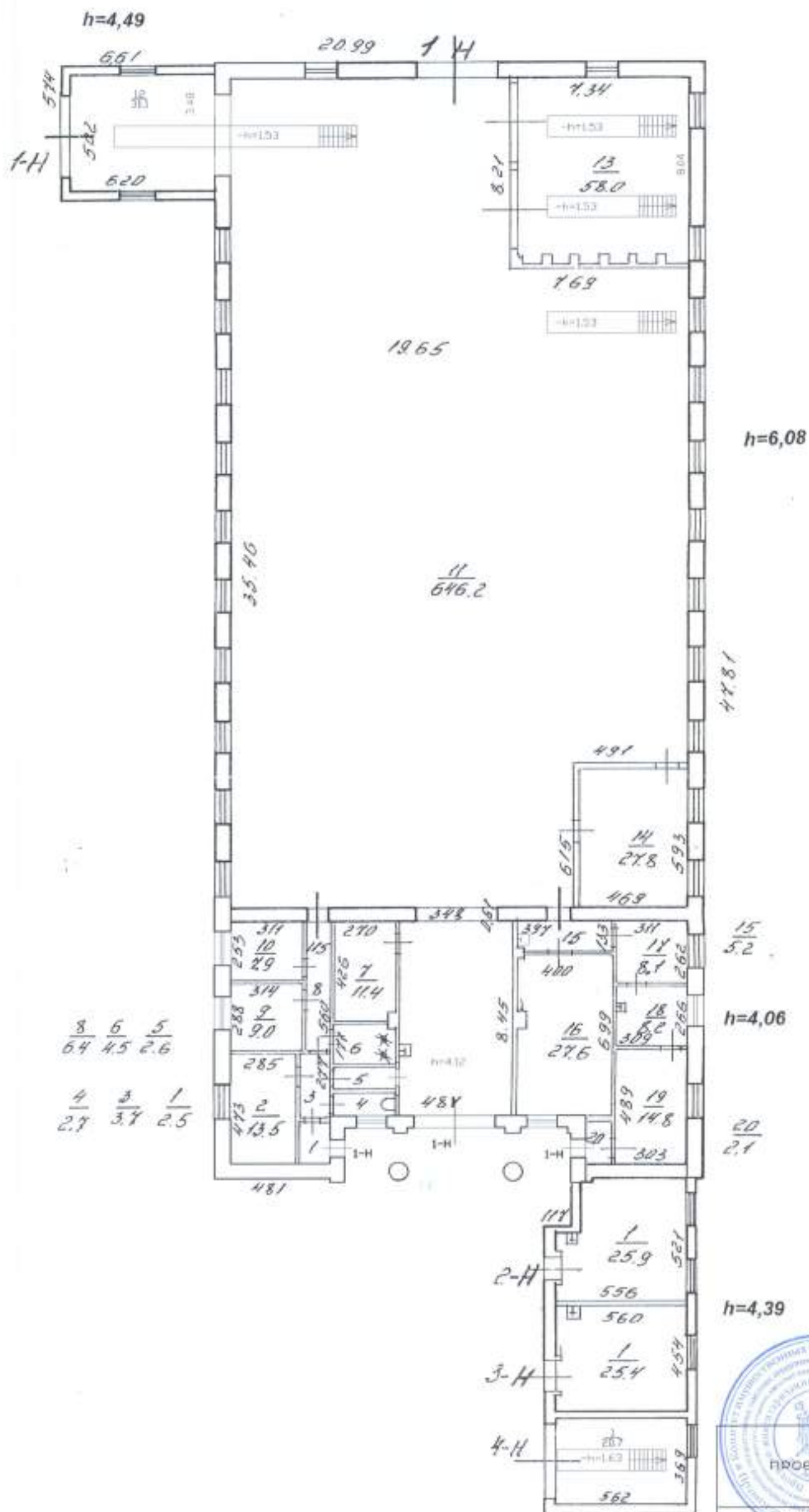
Инженерное и техническое оборудование: отливы, вентиляционные решетки – RAL 7039;  
вентиляционные каналы на кровле (штукатурка) – Л-12А

**Начальник Управления  
городской среды**



**Е.А.Кириченко**

План 1 этажа



Филиал ГУП "ГНИИОН" - ПРОЕКТНО-ИНВЕНТАРИЗАЦИОННОЕ БЮРО Северо-Восточное			Инв. N 03/01-1818
Лист N 1	Санкт-Петербург, улица Политехническая, дом 26, литера Д		Масштаб 1:200
Дата	Должность	Ф.И.О.	Подпись
13.12.2019	Исполнил	Исполнитель	Ковалева О.М.
13.12.2019	Проверил	Руководитель группы	Алехно Е.Б.
13.12.2019		Начальник филиала	Степанова Е.А.

Российская Федерация

Проектно-инвентаризационное бюро  
Выборгского района

## ТЕХНИЧЕСКИЙ ПАСПОРТ

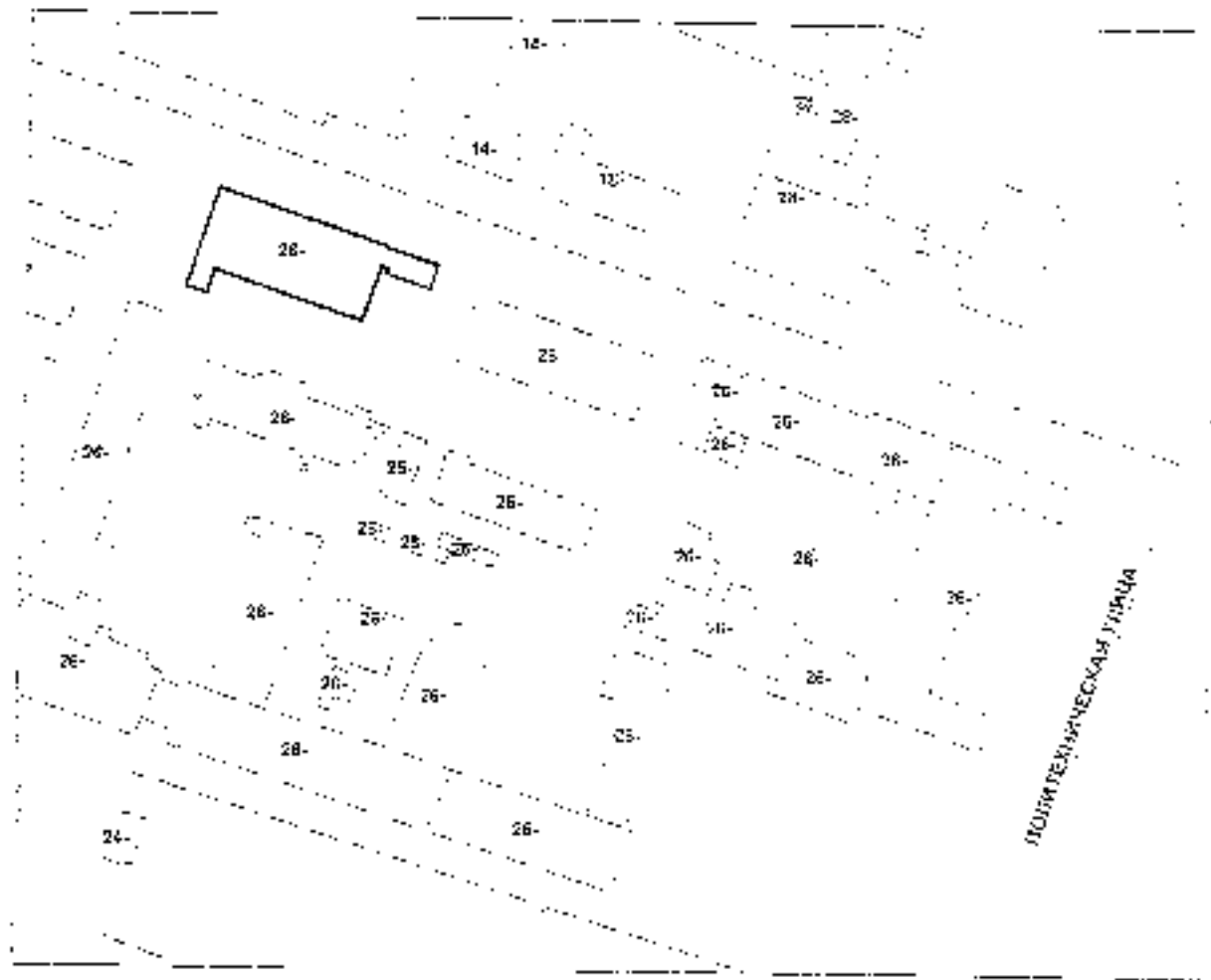
На звание Гаража  
район Выборгский  
город(пос.) Санкт-Петербург  
улица(пер.) Новотехнической, дом 26

Листов Д

Квартал № \_\_\_\_\_

Инвентарный № 440/1

# План земельного участка







# VI. Описание конструктивных элементов здания и определение износа

Договор № ДП Год постройки 1947 Число этажей 1  
 Дата обследования 11 Вид обследования внутренней отделки архивная

Элемент	Назначение (объемные характеристики)	Материал конструктивных элементов (краска, штукатурка, облицовка и др.)	Состояние элементов (отслоения, трещины, пятна и др.)	Углубление по ширине	Площадь углубления (м <sup>2</sup> )	Углубление по высоте (мм)	Итого углубл.	Всего износа			
								Всего в руб.			
								Процент износа по объему	коэффициент	по формуле	
1	2	3	4	5	6	7	8	9	10	11	
1	Полы	бетонная стяжка	трещины, выбоины	3	1	3	50%	2,4			
2	Стены (внутри)	штукатурка, окраска	отслоения, трещины, пятна	17	1	17	45%	7,65			
3	Потолки	гипсокартон	отслоения, трещины, пятна	26	1	26	40%	11,6			
4	Крыша	деревянная обрешетка	гниль, прогнивание	7	1	7	50%	2,5			
5	Печи	кирпичная	трещины, сколы	12	1	12	45%	2,7			
6	Двери	деревянные	гниль, прогнивание	7	1	7	55%	2,35			
7	Входные двери	деревянные	трещины, прогнивание	3	1	3	45%	1,35			
8	Детали интерьера	штукатурка, окраска	отслоения, трещины, пятна	16	1	16	35%	6,8			
9	Другие работы	штукатурка		1	1	50%	0,5				
<b>Итого</b>				<b>100</b>	<b>x</b>	<b>150</b>	<b>r</b>	<b>13,94</b>	<b>%</b>		

Процент износа, приведенный к 100 по формуле

$$\frac{\text{процент износа (гр 2)} * 100}{\text{таблицей ВСН(29,7)}}$$

$$\frac{x}{15} \%$$

## VII. Описание конструктивных элементов основных приборов и определение их стоимости

Подстанция \_\_\_\_\_ № \_\_\_\_\_ Год постройки \_\_\_\_\_ Цена за единицу \_\_\_\_\_  
 Вид конструкции отбора \_\_\_\_\_

№ п/п	Наименование конструктивных элементов	Единица измерения	Техническое описание	Удельная стоимость	Количество	Удельная стоимость	Итого	Итого		
								руб.	гр.	коп.
1	Фундамент	куб. метры	армированный бетон	12	1	12	12%	2,0		
2	Труба стальная	метры	труба с изоляцией	22	1	22	25%	5,5		
	Болты	штуки							армированные	
	Соединитель	штуки	армированные							
	Соединитель	штуки	армированные	25	1	25	25%	6,25		
3	Фундамент	куб. метры								
	Болты	штуки								
	Соединитель	штуки								
4	Крыша	кв. метры	деревянная	6	1	6	15%	0,9		
5	Пол	кв. метры	бетонный	7	1	7	20%	1,4		
	Болты	штуки	армированные	8	1	8	10%	0,8		
6	Болты	штуки	армированные	9	1	9	20%	1,8		
	Соединитель	штуки	армированные							
7	Аппарат	штуки	армированные	13	1	13	25%	3,25		
	Болты	штуки	армированные							
	Соединитель	штуки	армированные							
	Болты	штуки	армированные							
	Соединитель	штуки	армированные							
	Болты	штуки	армированные							
	Соединитель	штуки	армированные							
	Болты	штуки	армированные							
	Соединитель	штуки	армированные							
	Болты	штуки	армированные							
8	Провод	метры	алюминиевый	1	1	1	10%	0,1		
<b>Итого</b>				100	1	100		27,35		

Примечание: стоимость в 100 руб. за единицу.

Итого: \_\_\_\_\_  
 цена за единицу \_\_\_\_\_  
 стоимость \_\_\_\_\_

27,35



### VIII. Описание конструктивных элементов типовых пристроек и определение их износа

Подстанция \_\_\_\_\_ № \_\_\_\_\_ Год постройки \_\_\_\_\_ Число этажей \_\_\_\_\_  
 Группы конструктивных элементов \_\_\_\_\_ № \_\_\_\_\_ Битумно-рубероидная кровля

Код	Наименование конструктивных элементов	Применяемые конструктивные материалы (марки)	Применяемые конструктивные элементы (марки)	Удельная стоимость	Процент износа	Удельная стоимость с учетом износа	Процент износа	Текущая стоимость			
								Класс износа			
								при наличии износа	без износа	коэффициент	
1	2	3	4	5	6	7	8	9	10	11	
1	Фундамент	железобетонный	железобетонный	13	1	13	100%	0,65			
	стены из газосиликатных блоков	газосиликат	газосиликатные блоки	22	1	22	100%	2,2			
	Внутренняя отделка										
2	перегородки	гипсокартон	перегородки в железобетонных стенах	25	1	25	100%	2,5			
	Обои, штукатурка										
	и отделочные работы										
3	Полы	бетонные по железобетонной плите	бетонные	6	1	6	100%	0,6			
4	Стены	железобетон	железобетон	7	1	7	100%	0,7			
	двери	деревянные	деревянные	5	1	5	100%	1,2			
	окна	деревянные	деревянные	5	1	5	100%	0,71			
5	Внутренняя отделка	гипсокартон	гипсокартонные перегородки	5	1	5	100%	0,71			
	Стены и перегородки										
	полы										
	окна										
	двери										
	отделочные работы										
	и прочие работы										
6	Прочие работы	железобетон	железобетон	1	1	1	100%	0,1			
<b>Итого:</b>				<b>100</b>	<b>1</b>	<b>96,25</b>	<b>100%</b>	<b>10,1</b>	<b>1</b>	<b>10,1</b>	<b>1</b>
Примечание: данные приведены к 100% по формуле:				число этажей (пр. 9) / 100		11 / 100					
				удельная стоимость (руб./м <sup>2</sup> )		96,25					

### IX. Техническое описание пристроек и других частей здания

Наименование пристройки или участка	Страна	Участок (гектары)	Площадь	Участок (покрытый)	Итого	№	Участок (объем)	Суровость	Участок (покрытый)	Итого	№	Участок (покрытый)	Суровость	Участок (покрытый)
Фонд № 10				0					0					0
Стены и перегородки				0					0					0
Полы				0					0					0
Крыши				0					0					0
Двери				0					0					0
Окна				0					0					0
Прочие работы				0					0					0
Вспомогательные				0					0					0
Итого работ				0					0					0
<b>Итого:</b>		100	X	0			100	X	0			100	X	0

Наименование пристройки или участка	Страна	Участок (гектары)	Площадь	Участок (покрытый)	Итого	№	Участок (объем)	Суровость	Участок (покрытый)	Итого	№	Участок (покрытый)	Суровость	Участок (покрытый)
Фонд № 10				0					0					0
Стены и перегородки				0					0					0
Полы				0					0					0
Крыши				0					0					0
Двери				0					0					0
Окна				0					0					0
Прочие работы				0					0					0
Вспомогательные				0					0					0
Итого работ				0					0					0
<b>Итого:</b>		100	X	0			100	X	0			100	X	0

### X. Исчисление восстановительной и действительной стоимости здания и его частей

Наименование здания и его частей	№ здания	№ таблицы	Целевая стоимость	Стоимость по результатам обследования	Поправки к стоимости (указываются со знаком «+» или «-»)								Стоимость с поправками	Коэффициент износа и устаревания (в %)	Восстановительная стоимость в руб.	% износа	Действительная стоимость в руб.
					участков	определенных работ	поверхностных работ	покрытий	объемов	и прочего	и прочего	и прочего					
А1 Крыши	19	66а	з.кр.	13,40	+								12,73	6215	79117	45	43614
А2 Пристройка	19	66а	з.кр.	20,00	+								20,00	421	8406	27	6176
Б1 Пристройка	19	66а	з.кр.	20,00	0,96								19,20	179	3437	11	3020
<b>Итого:</b>													61034		52749		

### XI. Техническое описание служебных построек

Наименование служебных построек	постройки	Уд. вес по таблице	Площадь	Уд. вес по постройкам	постройки	Уд. вес по таблице	Площадь	Уд. вес по постройкам	постройки	Уд. вес по таблице	Площадь	Уд. вес по постройкам
Фундаменты				0				0				0
Стены и перегородки				0				0				0
- деревянные				0				0				0
- кирпич				0				0				0
- бетон				0				0				0
- железобетон				0				0				0
Своды и крыши				0				0				0
Экранирование				0				0				0
Прочие работы				0				0				0
<b>Итого</b>		100	х	0		100	х	0		100	х	0

Наименование служебных помещений	постройки	Уд. вес по таблице	Площадь	Уд. вес по помещениям	постройки	Уд. вес по таблице	Площадь	Уд. вес по помещениям	постройки	Уд. вес по таблице	Площадь	Уд. вес по помещениям
Фундаменты				0				0				0
Стены и перегородки				0				0				0
- деревянные				0				0				0
- кирпич				0				0				0
- бетон				0				0				0
- железобетон				0				0				0
Своды и крыши				0				0				0
Экранирование				0				0				0
Прочие работы				0				0				0
<b>Итого</b>		100	х	0		100	х	0		100	х	0

Формулы для подсчета

### XII. Ичисление стоимости служебных построек

Наименование здания и его частей	№ сборки	№ таблица	Цифровой	Стоимость измерения по таблице	Поправка за условия (коэффициенты) на:					Стоимость измерения с поправками	Количество (объем) куб. м. (площадь) кв. м.	Эквивалентная стоимость в руб.	% цены	Фактическая стоимость в рублях	
					Удельный вес	Глиняный, район									
2	3	4	5	6	7	8	9	10	11	12	14	15	16	17	18
											0,90		0		0
											0,90		0		0
											0,90		0		0
											0,60		0		0
											0,60		0		0
											<b>Итого:</b>		0		0

### XIII. Ограждения и сооружения (замощения) на участке

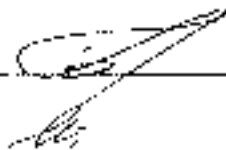
Наименование ограждения и сооружения	Материал, конструкция	Размеры		Площадь (кв.м.)	Характерика	Назначение	Примечание	Стоимость по измерениям по таблице	Положение на плане района	Восстановительная стоимость руб.	% износа	Дефакто стоимость в руб.
		длина (м)	высота (м)									
Итого:												

### XIV. Общая стоимость (в руб.)

В каком году	Основные строения		Служебные постройки		Сооружения		Всего	
	восстановит.	действительн.	восстановит.	действительн.	восстановит.	действительн.	восстановит.	действительн.
1969 г.	91014	52749					91014	52749

25.11.2003г.

Издана:



Кудрявцев Ю.И.

25.11.2003г.

Проверил:

Шарандина О.П.

25.11.2003г.

Начальник ИШБ Выборгского р-на  
федерал. ГУ ГУИОН

Козаченко Н.Ю.

### XV. Отметка в следующих обследованиях

Дата обследования	20__ г.	20__ г.	20__ г.
Испытания			
Проверки			
Балансовые		Козаченко Н.Ю.	



## **К сведению владельца здания**

1. О всех случаях переустройства здания или возведения дополнительных построек владельцы обязаны сообщать в местное техническое инвентаризации для отражения этих обстоятельств в соответствующей документации.

В целях учета произошедших изменений здания обследуются каждые три года (инструкция Министерства коммунального хозяйства РСФСР от 31 октября 1951 года.)

2. Стоимость первичных учетно-опеночных работ и регистрации произошедших в зданиях и земельных участках изменений оплачивается владельцами по таксам, утвержденным Министерством жилищно - коммунального хозяйства РСФСР

Задолженность, не выплаченная в установленный срок, взыскивается в бесспорном порядке ( Постановление Совета Министров РСФСР от 12 ноября 1962 г. №1497).

Всего пронумеровано и  
прошнуровано 06 листов 03  
Начальник филиала ГУ ГИОН  
ИИБ Выборгского района

Козаченко П.В.



КОПИЯ

# СВИДЕТЕЛЬСТВО

## О ГОСУДАРСТВЕННОЙ РЕГИСТРАЦИИ ПРАВА

Управление Федеральной службы государственной регистрации,  
кадастра и картографии по Санкт-Петербургу

повторное, взамен свидетельств: серия 78-АБ № 040849, дата выдачи 28.04.2004, серия  
78-АА №620032, дата выдачи 23.12.2005, серия 78-АД №719405, дата выдачи 08.02.2010

Дата выдачи:

"05" мая 2012 года

Документы-основания: • Распоряжение Агентства по управлению имуществом Российской  
академии наук №20/21 от 03.03.2004

Субъект (субъекты) права: Федеральное государственное бюджетное учреждение науки  
Физико-технический институт им. А.Ф. Иоффе Российской академии наук, ИНН: 7802072267,  
ОГРН: 1037804006998, дата гос.регистрации: 22.02.1994, наименование регистрирующего  
органа: Регистрационная палата Администрации Санкт-Петербурга, КПП: 780201001; адрес  
(место нахождения) постоянно действующего исполнительного органа: Россия,  
г.Санкт-Петербург, Политехническая улица, дом 26

Вид права: Оперативное управление

Объект права: Нежилое здание, назначение: нежилое, 1 - этажный, общая площадь  
965,3 кв.м, адрес объекта: г.Санкт-Петербург, Политехническая улица, д.26, лит.Д

Кадастровый (или условный) номер: 78.36:5365:6:102

Существующие ограничения (обременения) права: не зарегистрировано

о чем в Едином государственном реестре прав на недвижимое имущество и сделок с ним "28"  
апреля 2004 года сделана запись регистрации № 78-01-92/2004-673.2

Регистратор

Кезевадзе Г.В.

МП

78-А Ж 611347

ОДОУ

ВЕРНО

ав канцелярией

ОТИ РАН 05.07.2012





ФЕДЕРАЛЬНОЕ ГОСУДАРСТВЕННОЕ БЮДЖЕТНОЕ УЧРЕЖДЕНИЕ НАУКИ

**Физико-технический институт им. А.Ф. Иоффе**  
Российской академии наук

Политехническая ул., 26, С.-Петербург, 194021  
Телефон: (812) 297-2245 Факс: (812) 297-1017  
post@mail.ioffe.ru http://www.ioffe.ru

20.09 2019 № 11217-695/01/161.5

На № \_\_\_\_\_ от \_\_\_\_\_

## ДОВЕРЕННОСТЬ

Федеральное государственное бюджетное учреждение науки Физико-технический институт им. А.Ф. Иоффе Российской академии наук (ФТИ им. А.Ф. Иоффе), ОГРН 1037804006998, в лице директора Иванова Сергея Викторовича, действующего на основании Устава, настоящей уполномочивает

КУЗНЕЦОВУ Лионеллу Владимировну,

паспорт серии 4009 №956922, выдан ТП №19 отдела УФМС России по Санкт-Петербургу и Ленинградской обл. в Калининском р-не г. Санкт-Петербурга 03 февраля 2010 года, код подразделения 780-019, зарегистрированную по адресу: Санкт-Петербург, ул. Демьяна Бедного, д. 22 корп. 1, кв. 280,

ПЛАКИДИНУ Светлану Олеговну,

паспорт серии 4013 №959551, выдан ТП №78 отдела УФМС России по Санкт-Петербургу и Ленинградской обл. в Фрунзенском р-не г. Санкт-Петербурга 07 марта 2014 года, код подразделения 780-078, зарегистрированную по адресу: Санкт-Петербург, ул. Купчинская, д. 20 корп. 2, кв. 6

САЙХАНОВА Артура Исмаиловича,

паспорт серии 3200 №783268, выдан Центральным РУВД города Кемерово КП422-001 06 апреля 2001 года, зарегистрированного по адресу: Санкт-Петербург, ул. Рашетова, д. 5, кв. 37

действующих во исполнение договора от 10 июня 2019 года №10/05/2019 с Обществом с ограниченной ответственностью «Эверест», ОГРН 1077847590732,

представлять интересы учреждения в Комитете по градостроительству и архитектуре Правительства Санкт-Петербурга, Комитете по государственному контролю, использованию и охране памятников истории и культуры Правительства Санкт-Петербурга по вопросу оформления и согласования паспорта фасада 1-этажного нежилого здания, кадастровый №78:36:5365:6:102, общей площадью 965,3 кв. м, по улице Политехнической, дом 26, литера Д, в городе Санкт-Петербурге, принадлежащего на праве собственности Российской Федерации и находящегося в оперативном управлении ФТИ им. А.Ф. Иоффе,

для чего предоставляю им вместе и каждому в отдельности все права, связанные с данным поручением и необходимые в связи с ним, включая право подписи, в том числе право подавать необходимые заявления, получать справки, уплачивать требуемые платежи.

Доверенность выдана сроком до 31.12 2019 года.

Директор



 С.В. Иванов

Исп. И.Н. Головин  
Тел.(812) 297-21-15